

# JOUONS, SUR LES DEUX RIVES DU CIRON (28)

Mat ... Pat ...

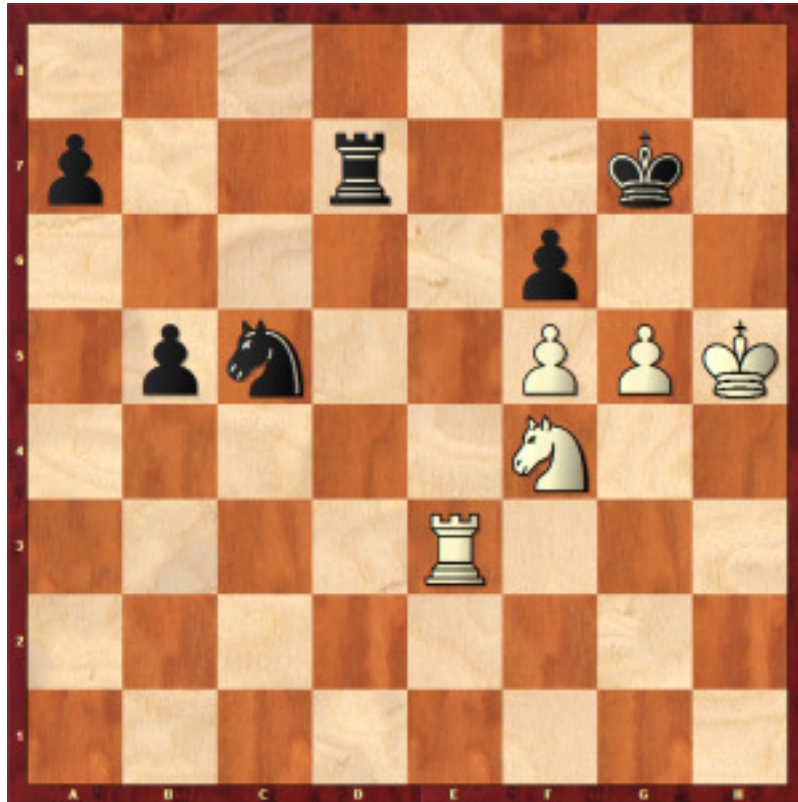
Comment la 11<sup>ème</sup> et avant-dernière partie du match du Championnats du Monde va-t-elle se terminer ?

**Visvanathan Anand - Veselin Topalov**

**Sofia - 11<sup>ème</sup> du match**

Avec les Blancs, Anand a sacrifié un Pion quelques coups plus tôt pour tenter d'agresser le Roi noir.  
Mais les Pions noirs de l'aile-Dame sont également menaçants ...

Les Blancs vont-ils mater ou bien les Noirs vont-ils damer ?



**1...b4**

1...fxg5 2.Rxg5 b4 3.f6+ Rf7 4.Rf5 offrait également de bonnes ressources aux Blancs

**2.g6 b3 3.Tc3**



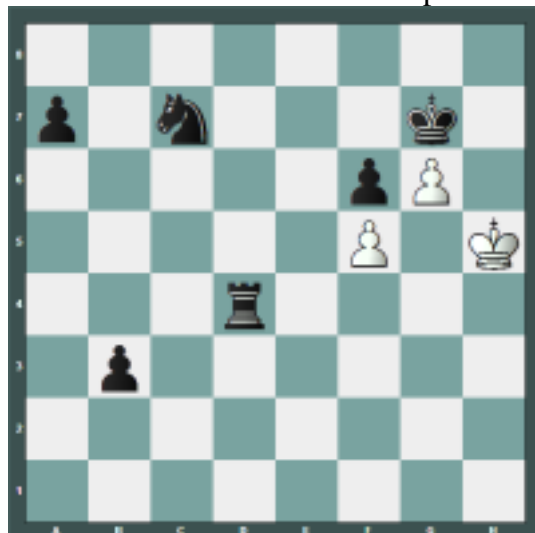
### 3...Td4

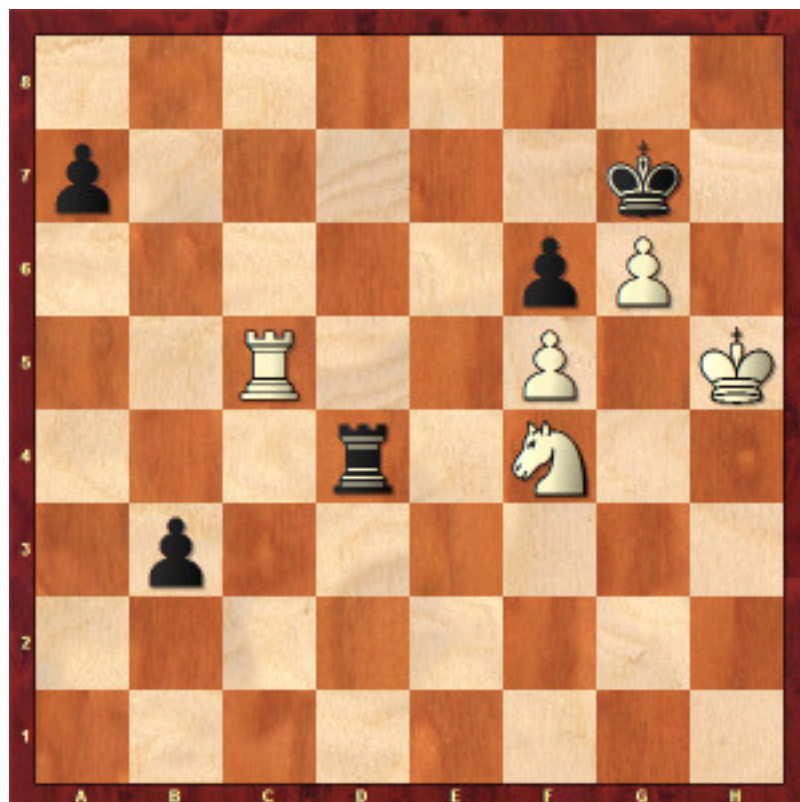
Et surtout pas 3...b2? 4.Txc5 b1=D 5.Ce6+ Rg8 6.Tc8+ Td8 7.Txd8 mat !



### 4.Txc5

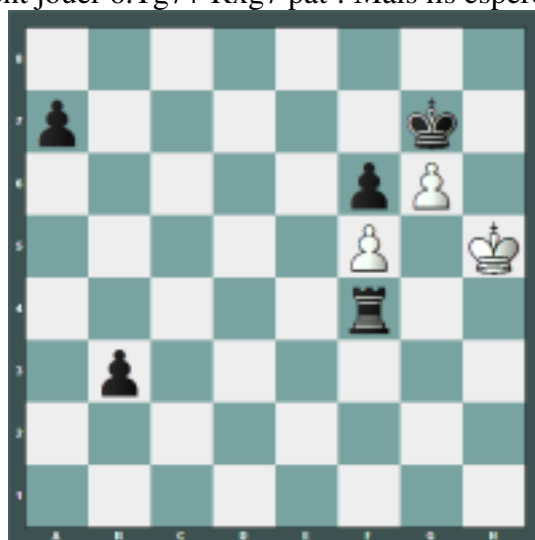
4.Ce6+ Cxe6 5.Tc7+ Cxc7 pat !

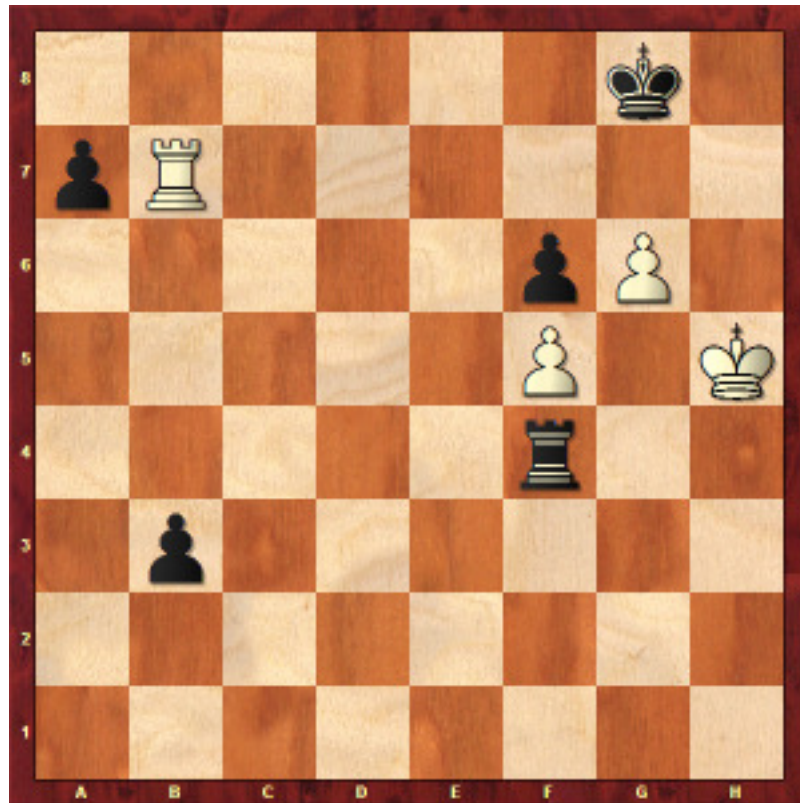




4...Txf4 5.Tc7+ Rg8 6.Tb7

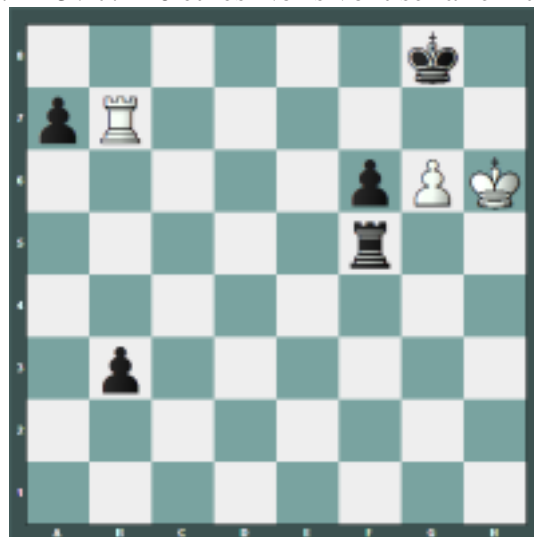
Les Blancs pouvaient jouer 6.Tg7+ Rxc7 pat ! Mais ils espèrent encore gagner ...





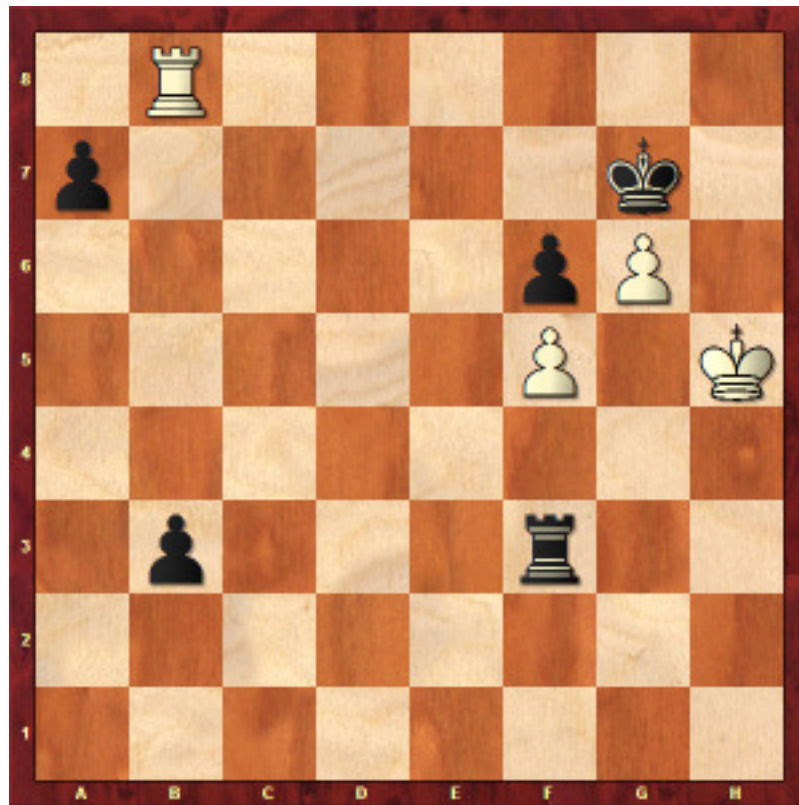
6...Tf3

6...Txf5? 7.Rh6 et les Noirs vont se faire mater !



7.Tb8+ Rg7





$\frac{1}{2} - \frac{1}{2}$

Les Blancs vont répéter des échecs et les Noirs ne peuvent s'y opposer  
car 8.Tb7+ Rf8? 9.g7+ Rg8 10.Rg6 Tg3+ 11.Rxf6 Rh7 12.Txa7 b2  
13.Tb7 Tg2 14.Re6 Txb2 n'apporterait que des ennuis aux Noirs

**Veselin Topalov, vice-Champion du Monde  
et Visvanathan Anand, Champion du Monde**

