

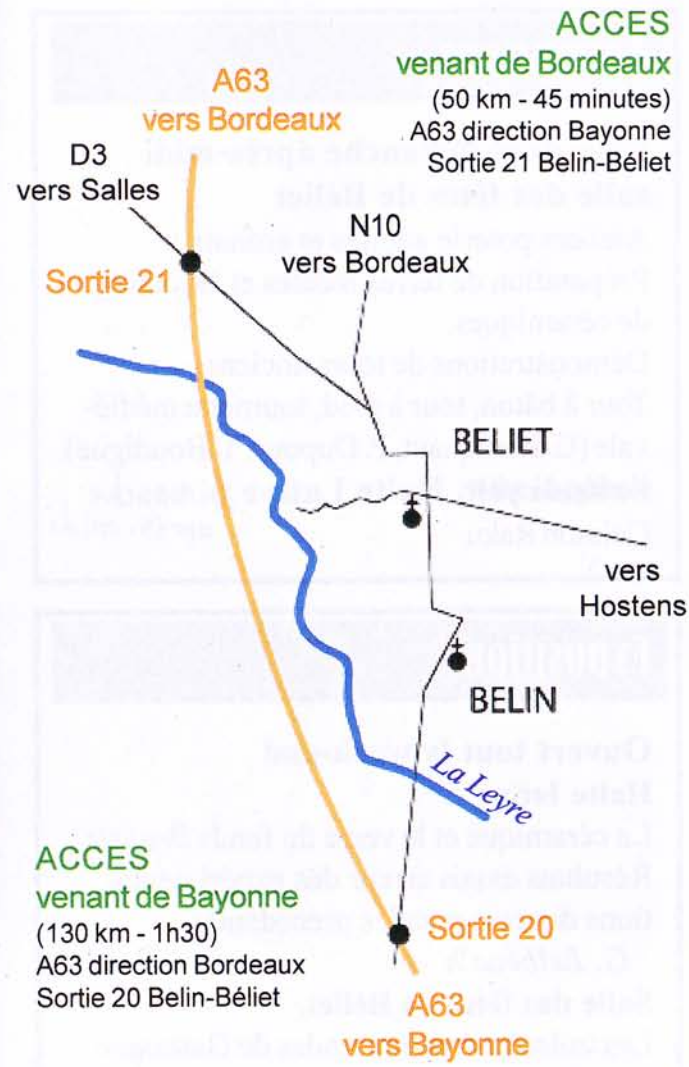
La Tessonnade c'est quoi ?

La tessonnade est la rencontre des collecteurs de tessons archéologiques de la région, qu'ils soient archéologues professionnels ou amateurs, afin de croiser leurs données, échanger leurs connaissances et confronter les problématiques avec d'autres spécialistes (potiers, céramologues, historiens...). Ainsi ils peuvent affiner leur connaissance des formes, des pâtes, des techniques de façonnage, leur diffusion géographique et leur datation. Ceci permettant de mieux appréhender l'histoire de notre région. C'est la première étape de la mise en place d'un vaisselier archéologique régional, c'est à dire un référentiel des différentes céramiques présentes sur les Landes de Gascogne depuis la préhistoire.

Depuis 4 ans, des reconstitutions de fours et expérimentations de cuissons au cours de ces tessonnades viennent infirmer ou confirmer nos hypothèses.

Il s'agit au vrai sens du terme de rencontres : rencontres entre archéologues, collecteurs locaux, céramologues et potiers; mais aussi rencontre entre deux départements, plusieurs cantons, plusieurs communautés de communes, plusieurs associations et collectivités locales. C'est aussi la rencontre des « chercheurs » avec les habitants de ce territoire: les scolaires et le grand public. Il s'agit de rendre à la population son histoire.

Cette année la tessonnade se délocalise. Elle va traquer le tesson là où il est.



Partenaires :



Soutiens :



Contact Association Entre Leyre et Ciron : 06 72 08 75 88

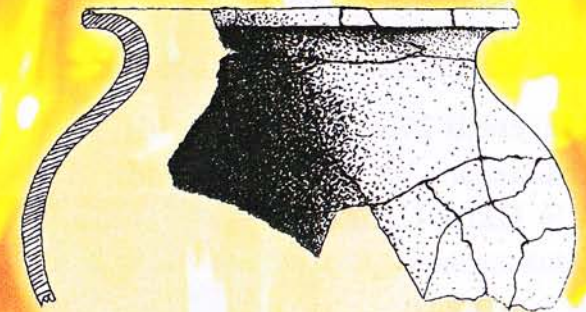
Rencontres Céramique et Archéologie

6^e TESSONNADE

Sous le patronage du Conseil
scientifique du Parc Naturel Régional
des Landes de Gascogne



RENCONTRES
Céramique & Archéologie



TESSONNADE

du 27 avril au 1^{er} mai 2011
à Belin-Béliet

Ne pas jeter sur la voie publique